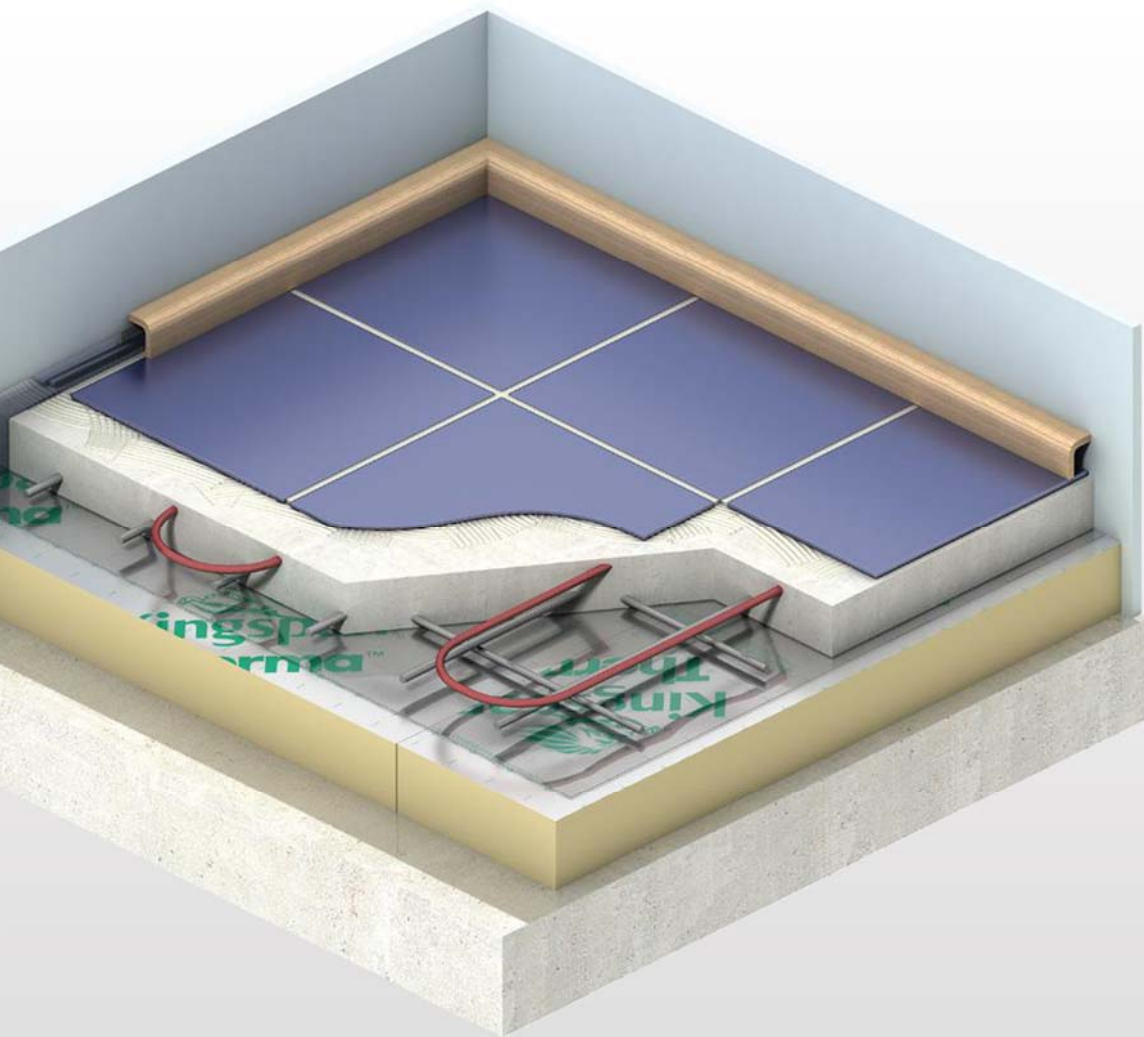




# Therma™ TF70 Fußböden

DAD für Fußböden mit Nass- oder Trockenestrich

VERARBEITUNGSRICHTLINIEN



Faserfreier  
Kern



  
**Kingspan®**

Energieeffiziente Gebäude -  
reduzierte CO<sub>2</sub> Emissionen

# Verarbeitungsrichtlinien

## Transport und Lagerung



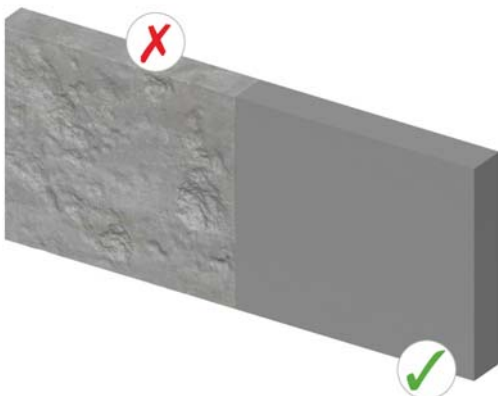
- Wichtig: Die Therma TF70 Pakete sind nach der Anlieferung an der Baustelle mit Folien oder Planen gegen Witterungseinflüsse abzudecken. Durchnässte oder schadhafte Platten dürfen nicht eingebaut werden.

## Schneiden



- Die Therma TF70 Dämmplatten können mit einem Sägeschneid-gerät komfortabel geschnitten werden. Sie können je nach Dicke auch mit einem Cuttermesser oder einer Handsäge geschnitten werden.

## Untergrund



- Der Untergrund muss eben und sauber sein, ggf. ist dieser zu reinigen und mit geeigneten Materialien aufzufüllen und zu glätten.

## Montage



### **Verlegung im Keller oder auf Bodenplatte:**

- Um das Eindringen von Feuchtigkeit in die Thermo TF70 Dämmplatten zu verhindern, ist auf dem Betonuntergrund eine geeignete Abdichtungsbahn gegen aufsteigende Bodenfeuchtigkeit nach Herstellerangaben vollflächig zu verlegen.



- An den Wänden ist für den Schallschutz ein Randdämmstreifen nach Angaben des Herstellers zu befestigen.



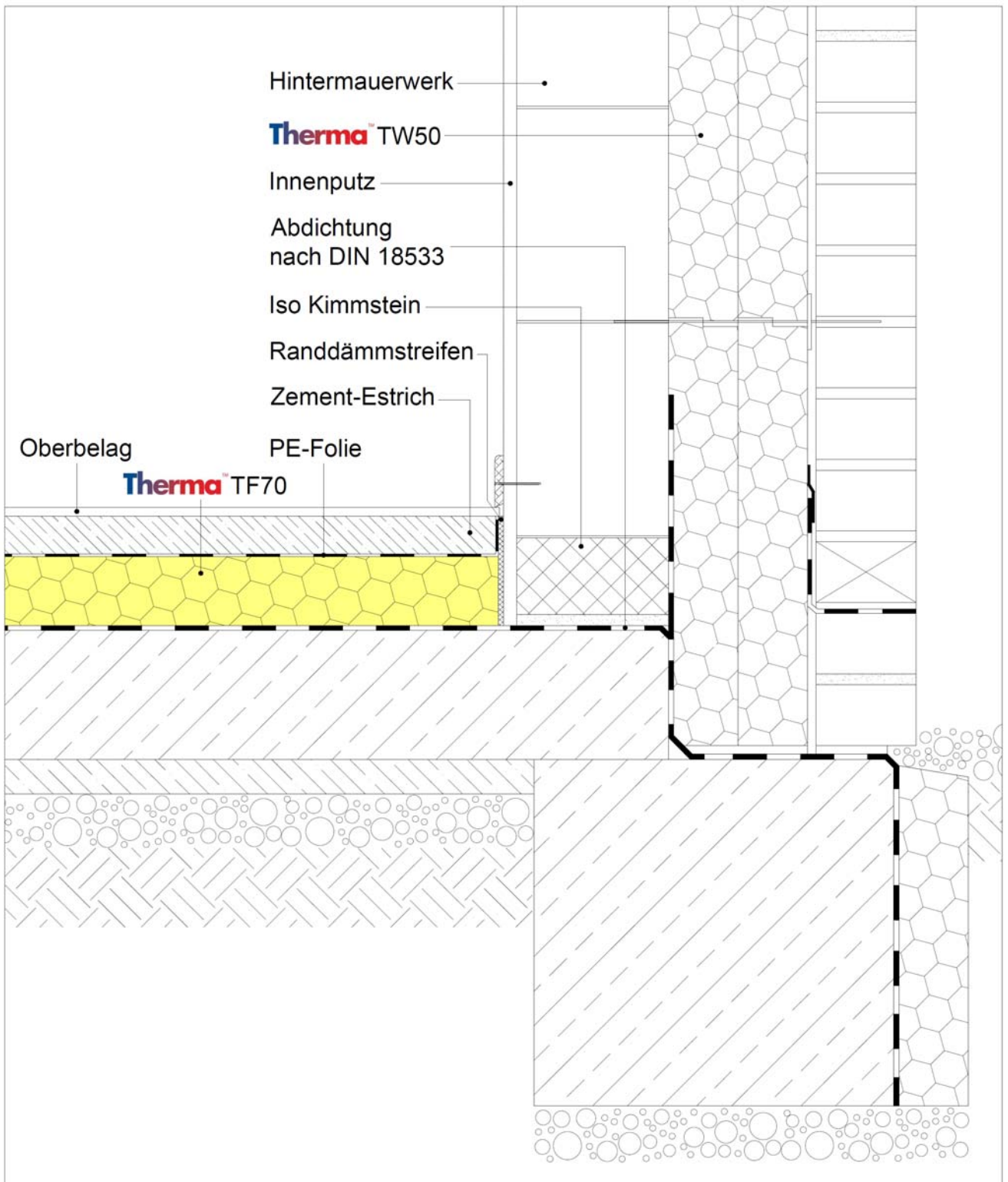
- Die Thermo TF70 Dämmplatten können mit folgenden Estrichen belegt werden: Calziumsulfatestrich, Zementestrich, Guss-asphaltestrich (nur in Kombination mit einer 25 mm Perlite Schutzschicht) oder Trockenestrich.

- Die Thermo TF70 Dämmplatten werden im Verband verlegt. Bei doppellagiger Verlegung ist die zweite Lage versetzt zu verlegen, um durchgehende Fugen zu vermeiden. Große Fugen und Plattenausbrüche sind mit PU Füllschaum zu schließen.
- Auf den Dämmplatten ist eine PE-Folie gegen den Feuchte-eintrag aus dem Nassestrich aufzubringen (mit einer Über-lappung von mind. 10 cm, und mit Klebeband abgeklebt). Bei einem Trockenestrich entfällt diese PE-Folie. Der Estrich ist unter Berücksichtigung der Verarbeitungsvorschriften des jeweiligen Herstellers aufzutragen.

# Produktdetails



Der Aufbau bei einem Nassestrich:



Maßstab: ohne

Systemskizze

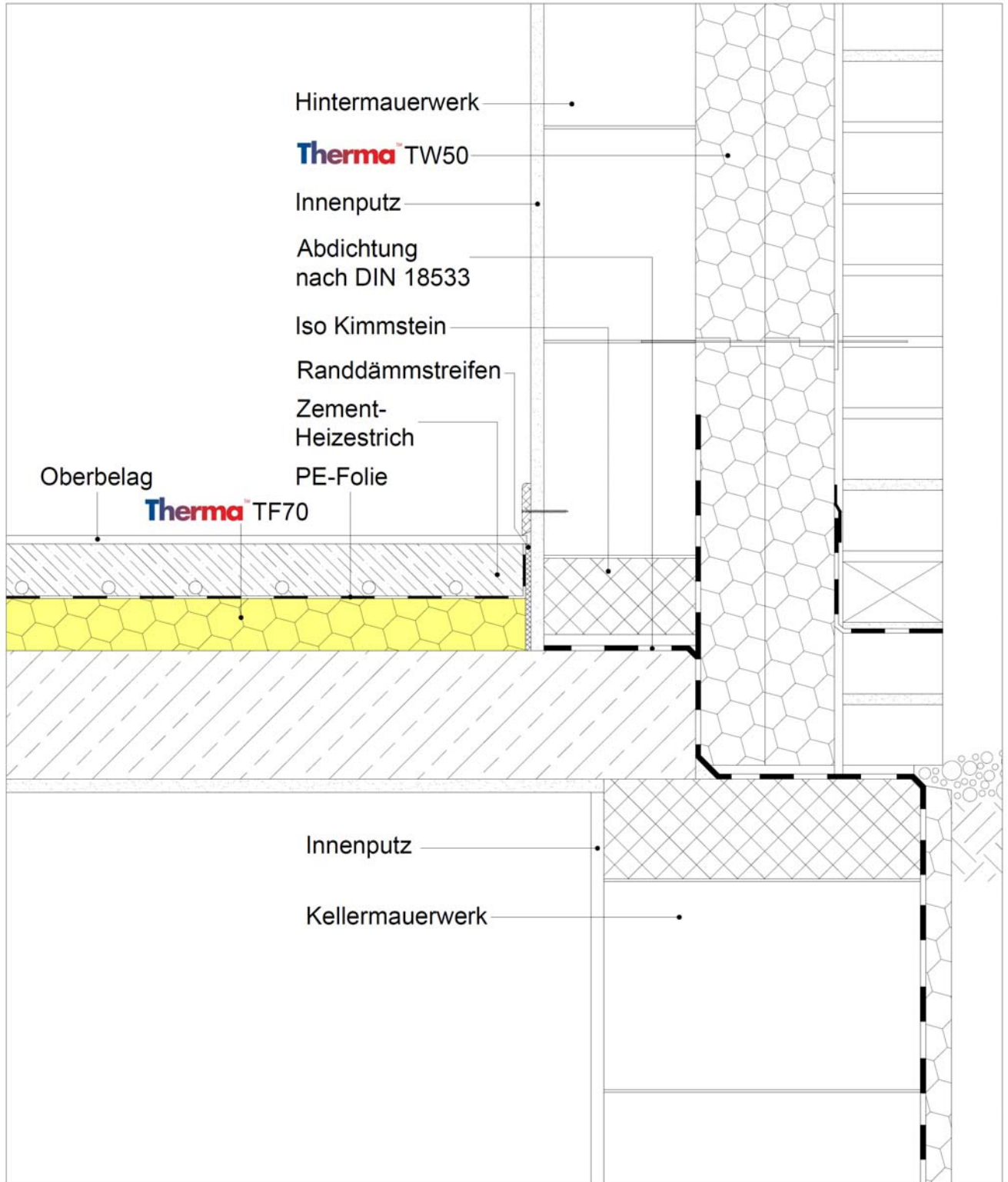
Detailzeichnungen aus dem Hause Kingspan sind eine Serviceleistung. Sie stellen keine rechtlich bindende Planungsleistung dar. Detailzeichnungen sind von der jeweiligen Fachplanung und/oder der ausführenden Firma zu überprüfen.

Gewerkebegleitende und gewerkeübergreifende Normen und Regelwerke sind zu beachten.

# Produktdetails



Der Aufbau bei einer Fußbodenheizung:



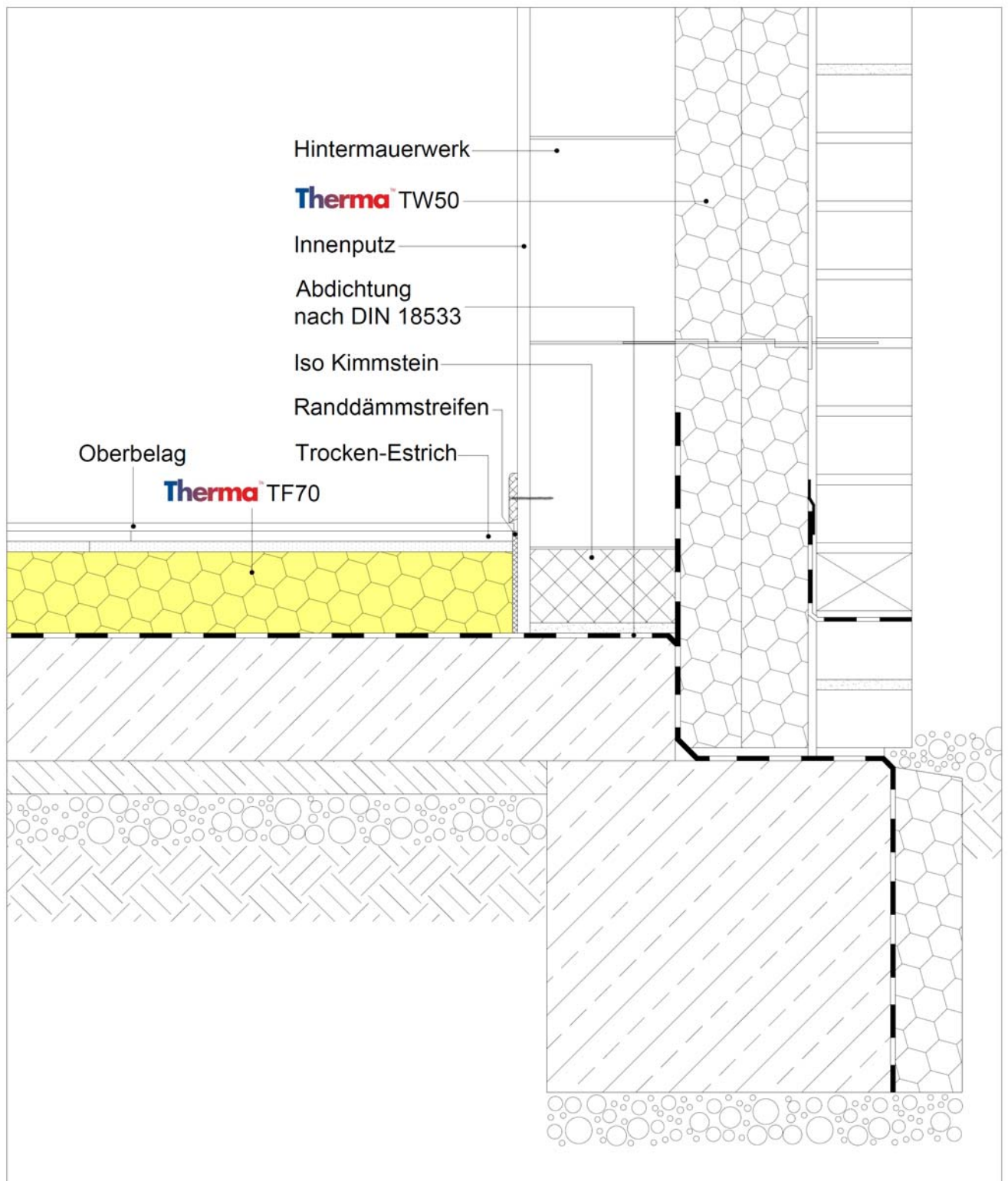
Maßstab: ohne

Systemskizze

Detailzeichnungen aus dem Hause Kingspan sind eine Serviceleistung. Sie stellen keine rechtlich bindende Planungsleistung dar. Detailzeichnungen sind von der jeweiligen Fachplanung und/oder der ausführenden Firma zu überprüfen.

Gewerkebegleitende und gewerkeübergreifende Normen und Regelwerke sind zu beachten.

## Der Aufbau bei einem Trockenestrich:



Maßstab: ohne

Systemskizze

Detailzeichnungen aus dem Hause Kingspan sind eine Serviceleistung. Sie stellen keine rechtlich bindende Planungsleistung dar. Detailzeichnungen sind von der jeweiligen Fachplanung und/oder der ausführenden Firma zu überprüfen.

Gewerkebegleitende und gewerkeübergreifende Normen und Regelwerke sind zu beachten.

# Kontakt

## Kundenservice

Für Angebote und Informationen zu Ihren Bestellungen  
Stehen wir Ihnen von Montag bis Freitag in der Zeit  
von 8:00 Uhr bis 17:00 Uhr (freitags bis 14:30 Uhr)  
zur Verfügung.

Tel : +49 (0) 5451 898-0

Fax : +49 (0) 5451 898-66

E-Mail : [info@kingspaninsulation.de](mailto:info@kingspaninsulation.de)

## Anwendungstechnik

Bei der Produkthanwendung unterstützt Sie Kingspan  
Insulation mit einem technischen Service.

Gerne beraten wir Sie bezüglich der Verarbeitung  
und geben Ihnen technische Informationen hinsichtlich  
der von Ihnen benötigten Dämmstoffdicke. Darüber  
hinaus unterstützen wir Sie bei der Produktauswahl für  
alternative Anwendungen und leisten Hilfestellung  
bei Fragen zur Detailausführung.

Die Anwendungstechnik ist von Montag bis Freitag  
in der Zeit von 8:00 Uhr bis 17:00 Uhr (freitags bis 14:30 Uhr)  
für Sie da:

Tel: +49 (0) 5451 898-52

Fax: +49 (0) 5451 898-66

E-Mail: [technik@kingspaninsulation.de](mailto:technik@kingspaninsulation.de)

*Die Angaben in dieser Druckschrift basieren auf unseren derzeitigen Erkenntnissen und Erfahrungen. Sie stellen keine Zusicherung im Rechtssinne dar.  
Bei der Anwendung sind stets die besonderen Bedingungen des Anwendungsfalles zu berücksichtigen, insbesondere in bautechnischer, bauphysikalischer  
und baurechtlicher Sicht. In besonderen Fällen sollte der Tauwasseranfall in der Konstruktion durch einen rechnerischen Nachweis überprüft werden.  
Bei der Montage sind die DIN, EnEV und UW nach ihrem derzeit gültigen Stand einzuhalten. (Stand 01/2018)*



**Kingspan Insulation GmbH & Co. KG**

Fuggerstraße 15, 49479 Ibbenbüren

[www.kingspaninsulation.de](http://www.kingspaninsulation.de)

© Kingspan, Kooltherm und das Löwen-Logo sind registrierte Warenzeichen der Kingspan Group plc. in Deutschland und anderen Ländern.  
™ Therna ist ein eingetragenes Warenzeichen der Kingspan Gruppe plc. Alle Rechte vorbehalten.