



# Kingspan-ohjekortti nro 102

## Kingspan Therma™ –märkätilaohje

### Märkätilan eristäminen

*Kingspan Therma™* ja *Kingspan Sauna-Satu®* -eristeet soveltuvat käytettäväksi märkätilan rakenteiden lämmöneristeenä uudis- tai korjausrakentamisessa. Lämmöneristeet asennetaan samaan tapaan, kuin kuivissa tiloissa. Märkätilan pintarakenteet vedeneristyksineen asennetaan *Kingspan Therma™* tai *Kingspan Sauna-Satu®* -eristekerroksen sisäpuolelle.

Huomioon otettavia asioita:

- *Kingspan Therma™* TW56 Anselmi ei sovellu märkätilojen lämmöneristämiseen
- Vedeneristys ja laatoitus vaativat alustakseen erillisen rakennuslevyn

### Seinä rakenne

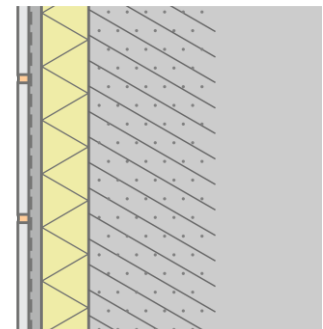
Eristeen sisäpuolinen rakenne voidaan toteuttaa kahdella eri tavalla:

#### Tuulettumaton rakenne

Sementtikuitulevy tai vastaava kosteutta kestävä rakennuslevy asennetaan eristekerroksen päälle suoraan ilman koolautusta tai ilmväliä.

Kipsilevyjen tai muiden kosteudelle herkkien rakennuslevyjen käyttöä emme suosittele tässä rakenteessa.

Rakennuslevy kiinnitetään eristekerroksen läpi runkorakenteeseen käyttämällä rakennuslevyn valmistajan ohjeen mukaisia kiinnikkeitä, esimerkiksi riittävän pitkiä ruuveja.

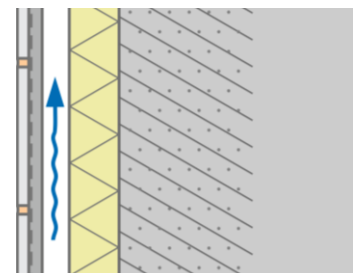


#### Tuuletettu rakenne

Sementtikuitulevy tai vastaava kosteutta kestävä rakennuslevy asennetaan koolauksen kanssa eristekerroksen päälle.

Koolaus kiinnitetään eristekerroksen läpi runkorakenteeseen.

Rakennuslevyn ja eristekerroksen väliin jäävä ilmväli tuuletetaan katon alaslaskun kautta esimerkiksi viereiseen kuivaan lämpimään tilaan.



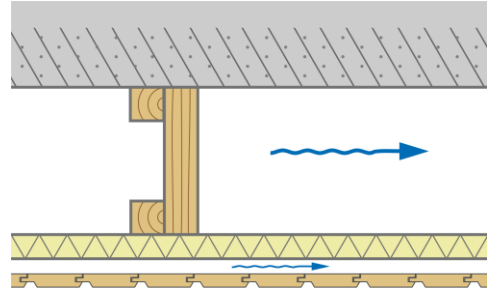
Vedeneristys ja laatoitus asennetaan molemmissa tapauksissa rakennuslevyn pintaan rakennuslevyn valmistajan ohjeiden mukaan. Tyypillisesti tässä sovelluksessa käytettävät sementtikuitulevyt ovat valmiiksi vedeneristettyjä, jolloin työmaalla vedeneristettäväksi jäävät ainoastaan levyjen saumat ja kiinnikkeiden kannat.

## Kattorakenne

Märkätilan katon alaslaskun höyrynsulku voidaan tehdä perinteisen höyrynsulkumuovin sijaan *Kingspan Therma™ TP10* tai *Kingspan Sauna-Satu®* -eristeellä.

Eristelevyjen saumat tiivistetään saumavaahdolla. Lisäksi saumojen tiiviys varmistetaan teippaamalla. Myös kiinnikkeiden kannat teipataan.

Läpiviennit tiivistetään saumavaahdolla ja teipillä. Alaslaskettu tila tuuletetään esimerkiksi viereiseen kuivaan lämpimään tilaan.



**Kingspan Insulation Oy**  
Voimakatu 18, 33100 Tampere  
Puhelin: +358 (0)207 786 700  
Pientalorakentajan ja suunnittelijan tukipalvelu  
Puhelin: +358 (0)207 786 702  
Sähköposti: [info@kingspaneristeet.fi](mailto:info@kingspaneristeet.fi)  
[www.kingspaneristeet.fi](http://www.kingspaneristeet.fi)