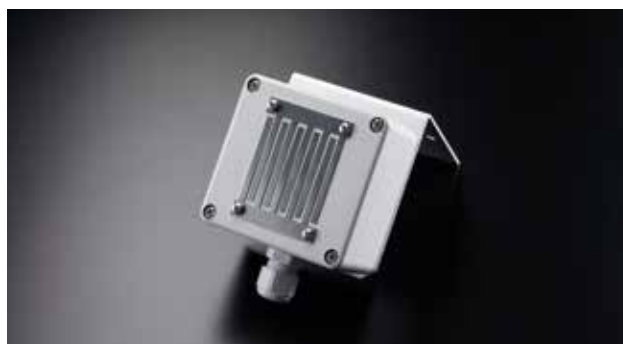




Sensoren Datenblatt

Zubehör für Lüftungs- und Wind-Regenmeldezentralen



Tageslicht- und Belichtungssysteme
Natürliche Be- und Entlüftungssysteme
Rauch- und Wärmeabzugssysteme
Service & Wartung
Gebäudeautomation

Anwendung



Wind- und Regenmelder WRM/2 24V

Zum Anschluss an 24 V DC RWA- und Lüftungszentralen und 230 V AC Wind-Regenmeldezentralen. Mit eingebauter Auswertelektronik für Wind- und Regenmeldung. Außentemperaturabhängige, beheizte Sensorfläche. Weiterleitung der Windimpulse über separaten Ausgang möglich.

- Versorgungsspannung: 20–30 V DC oder 20–28 V AC
- Stromaufnahme: max. 110 mA
Standby ca. 33 mA
- Ausgang potenzialfreier Wechselkontakt: max. 30 V/1 A
- Anschlüsse: max. 2,5 mm²
- Umgebungstemperaturbereich: -20° C bis +60° C
- Lieferung inkl. Montagewinkel



Regenmelder RM/2 24V

Zum Anschluss an 24 V DC RWA- und Lüftungszentralen und 230 V AC Wind-Regenmeldezentralen. Mit eingebauter Auswertelektronik für Regenmeldung. Außentemperaturabhängige, beheizte Sensorfläche. Weiterleitung der Windimpulse über separaten Ausgang möglich.

- Versorgungsspannung: 20–30 V DC oder 20–28 V DC
- Stromaufnahme: max. 110 mA
Standby ca. 33 mA
- Ausgang potenzialfreier Wechselkontakt: max. 30 V/1 A
- Anschlüsse: max. 2,5 mm²
- Umgebungstemperaturbereich: -20° C bis +60° C
- Lieferung inkl. Montagewinkel

Temperatursensor TS-1030

Zur automatischen Lüftungssteuerung über die Raumtemperatur für den Einsatz in trockenen Umgebungen. Mit Sollwertsteller +5° C bis +30° C. Für die Aufputz-Montage.

- Schaltkontakt: 1 Wechsler
- Maße (H x B x T): 70 x 70 x 26 mm
- Anschlüsse: 2 x 2 x 0,8 mm² (bei 24 V DC)
4 x 1,5 mm² inkl. PE (bei 230 V AC)



Deutschland

Kingspan Light + Air
ESSMANN Gebäudetechnik GmbH
 Im Weingarten 2
 32107 Bad Salzflöten
 T: +49 (0) 5222 791-0
 F: +49 (0) 5222 791-236
 E: info@essmann.de
 www.kingspanlightandair.de

Stand 07/2019; Art.-Nr. 11000781637
 Technische Änderungen vorbehalten.
 Abbildungen unverbindlich.