



Therma™ TT Gefälledachsystem

HOCHLEISTUNGSDÄMMUNG FÜR STAFFELGESCHOSSE



Faserfreier
Kern




Kingspan®

Energieeffiziente Gebäude -
reduzierte CO₂ Emissionen

Hochleistungsdämmung für Staffelgeschosse

Dämmspezialist im Staffelgeschoss

Staffelgeschossbauten werden immer beliebter – aus gutem Grund: Die Kombination von eingerücktem, loftartigem Wohnbereich und umlaufender Terrasse ist bezüglich Wohnqualität und Ästhetik herausragend. Diese spezielle Bauweise stellt aber auch besondere Anforderungen an die Dämmtechnik, die mit Kingspan Therma™ TT Gefälledachsystem Produkten kompromisslos gut gelöst werden können.

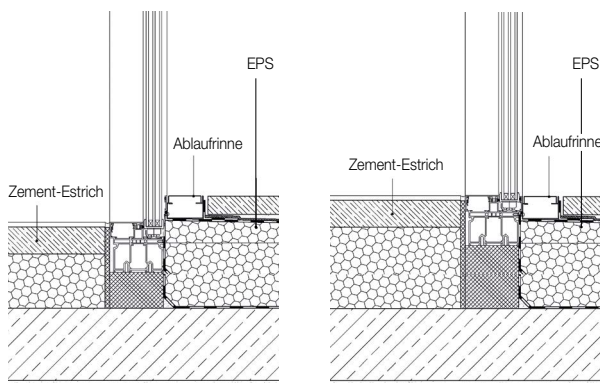
Flachdachrichtlinie

Die aktuelle Flachdachrichtlinie schreibt vor, dass Dämmstoffe aus expandierendem Polystyrol (EPS) wegen ihrer begrenzten Temperaturbeständigkeit nicht vor „transparenten oder stark reflektierenden Fassadenflächen“ eingesetzt werden sollen. Da Staffelgeschosse in der Regel über große Glasflächen/-türen verfügen, ist EPS hier keine optimierte Lösung. Kingspan Therma™ TT46 FM und Kingspan Therma™ TR26 FM aus PIR verfügen hingegen über eine ausreichende Temperaturbeständigkeit.

Barrierefreiheit

Eine großzügige Deckenhöhe bei gleichzeitig ebenem und barrierefreiem Übergang zur Terrasse lässt sich nur mit einer Dämmung erzielen, die extrem schlank baut und gleichzeitig stark dämmt. Kingspan Therma™ TT46 FM und Kingspan Therma™ TR26 FM erfüllen beide Kriterien herausragend gut. Sollte in Extremsituationen ein noch flacherer Dämmungsaufbau erforderlich sein, ist eine Kombination aus Kingspan Therma™ TT46 FM und der Vakuumdämmplatte OPTIM-R® die perfekte Lösung.

Konventionelle Lösung mit EPS mindert lichte Raumhöhe oder verursacht Stufen

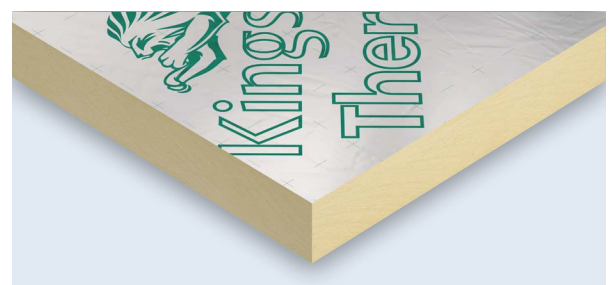


Wird lediglich der Terrassenbereich gedämmt, entsteht eine störende Stufe und die Gefahr von Stauwasser bei Regen.

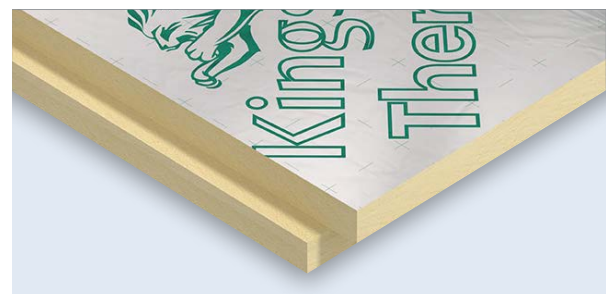
Die hochwertigkeit von Räumen im Loft wird eingeschränkt, wenn die lichte Raumhöhe vermindert wird.

Starkregenschutz

Wird lediglich im Terrassenbereich die Dämmung gemäß Richtlinie eingesetzt, um im Wohnbereich die maximale Deckenhöhe zu bewahren, entsteht zwangsläufig eine Stufe. Diese kann bei Starkregen dazu führen, dass Stauwasser in Richtung des Wohnbereiches drängt. Beim Einsatz von Kingspan Therma™ TT Gefälledachsystem Produkten ist das nicht möglich: Wohn- und Terrassenbereich liegen auf einer Ebene. Es bleibt sogar Raum für ein leichtes Gefälle unterhalb der Terrasseneindeckung, um Regenwasser vom Wohnbereich und der Terrasse abzuleiten.

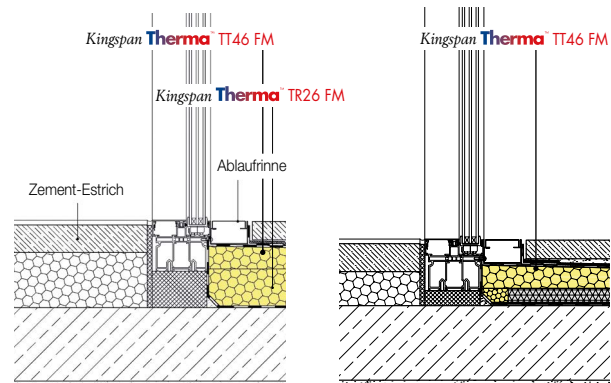


Kingspan Therma™ TT46 FM



Kingspan Therma™ TR26 FM

Kingspan Therma™ TT Gefälledachsystem Produkte reduzieren die Aufbauhöhe um bis zu 10 cm bei voller Dämmwirkung



Kingspan Therma™ TT Gefälledachsystem Produkte ermöglichen einen ebenen, barrierefreien Bodenaufbau.

Hohe Ansprüche an einen schlanken Aufbau der Dämmung erfüllen Kingspan Therma™ TT Gefälledachsystem Produkten in Verbindung mit dem Vakuumboard OPTIM-R®.

Die Fakten

Produkt	<i>Kingspan</i> Therma™ TT46 FM Gefälledämmplatte
Material	Polyurethan-Hartschaum (PIR), Beidseitig Alu-Mehrlagen Deckschicht
Anwendungsbereich	DAD, DAA, für die Wärmedämmung von Flachdächern
Wärmeleitfähigkeit λ (W/m·K)	λ_D 0,022; $\lambda_{Bemessung}$ 0,023
Standard-Abmessungen (mm)	1.200 x 1.200 ¹
Standard-Gefälle (%)	2,08 – 1,67 – 1,25 – 0,83
Kantenbearbeitung	glatt
Baustoffklasse (DIN 4102-1)	B2, nicht brennend abtropfend, schmilzt nicht
Euroklasse (Feuer) EN 13501-1	E
Zertifikate	CE, FM Global
CE-Markierung	PIR-EN13165-T2/T3-DS(70,90)3-DS(-20,-)1-CS(10/Y)150/120-TR40-DLT(2)5
Leistungserklärung ² BauPVO (DoP)	1036.CPR.2013.TT46 1046.CPR.2014.TT46
Rohdichte	min. 30 kg/m ³
Druckspannung bei 10% Stauchung (N/mm ²)	Dicke > 80 mm 0,12 (120 kPa) Dicke ≤ 80 mm 0,15 (150 kPa)
Temperaturbeständigkeit Schaum (°C)	langfristig -30 bis +90, kurzfristig +250

1) Die *Kingspan* **Therma™** TT46 FM Gefälledämmplatte wird in individuellen Mengen, Formaten und Dicken für die jeweilige Gefälledachkonfiguration produziert.

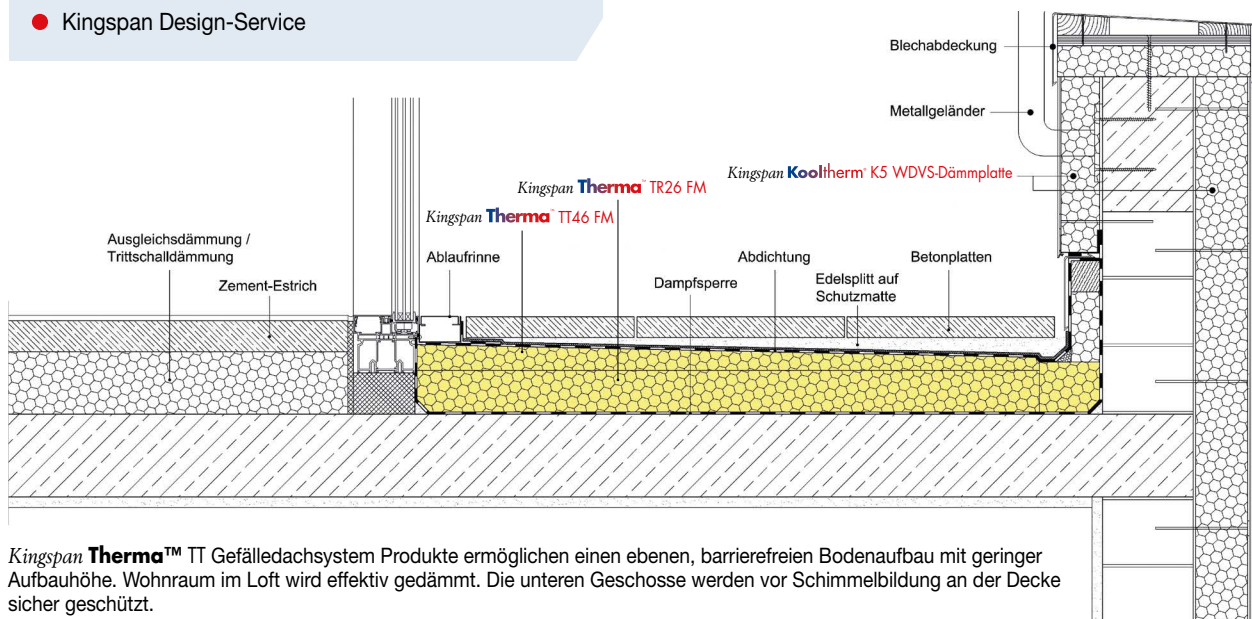
2) Leistungserklärung gem. BauPVO in aktuellster Version unter www.kingspaninsulation.eu/DoP

Die Highlights

- Problemloses Erfüllen der Flachdachrichtlinie (EnEV)
- Exzellente Wohnqualität durch maximal hohe Decken
- Ebener, barrierefreier Übergang zwischen Wohn- und Terrassenbereich
- Erhöhte Sicherheit bei Starkregenereignissen
- Deutlich schlankerer Bodenaufbau als bei anderen Dämmstoffen
- Optimierte Kompatibilität zu den meisten Abdichtungsbahnen
- Umweltfreundlich – PIR ist frei von Fasern und hat eine positive Ökobilanz
- Kingspan Design-Service

Ganzheitliche Lösungen mit maximalem Wirkungsgrad

Neben den Spezialdämmungen für Gefälledächer bietet *Kingspan* als Experte für schlanke und hocheffiziente Dämmsysteme auch für angrenzende Bereiche Lösungen an. Beispielsweise *Kingspan* **Kooltherm®** K8C Kerndämmplatte für verklinkerte Hauswände oder *Kingspan* **Kooltherm®** K5 WDVS-Dämmplatte für den Einsatz in WDVS-Fassaden.



Kingspan **Therma™** TT Gefälledachsystem Produkte ermöglichen einen ebenen, barrierefreien Bodenaufbau mit geringer Aufbauhöhe. Wohnraum im Loft wird effektiv gedämmt. Die unteren Geschosse werden vor Schimmelbildung an der Decke sicher geschützt.

Kontakt

Kundenservice

Für Angebote und Informationen zu Ihren Bestellungen stehen wir Ihnen von Montag bis Freitag in der Zeit von 8:00 Uhr bis 17:00 Uhr (freitags bis 14:30 Uhr) zur Verfügung.

Tel: +49 (0) 5451 898-0
Fax: +49 (0) 5451 898-66
email: info@kingspaninsulation.de

Anwendungstechnik

Bei der Produktanwendung unterstützt Sie Kingspan Insulation mit einem technischen Service.

Gerne beraten wir Sie bezüglich der Verarbeitung und geben Ihnen technische Informationen hinsichtlich der von Ihnen benötigten Dämmstoffdicke. Darüber hinaus unterstützen wir Sie bei der Produktauswahl für alternative Anwendungen und leisten Hilfestellung bei Fragen zur Detailsausführung.

Die Anwendungstechnik ist von Montag bis Freitag in der Zeit von 8:30 Uhr bis 17:00 Uhr (freitags bis 14:30 Uhr) für Sie da. Kingspan Insulation nennt Ihnen gerne den geeigneten Ansprechpartner:

Tel: +49 (0) 5451 898-52
Fax: +49 (0) 5451 898-66
email: technik@kingspaninsulation.de

Die Angaben in dieser Druckschrift basieren auf unseren derzeitigen Erkenntnissen und Erfahrungen. Sie stellen keine Zusicherung im Rechtssinne dar. Bei der Anwendung sind stets die besonderen Bedingungen des Anwendungsfalles zu berücksichtigen, insbesondere in bautechnischer, bauphysikalischer und baurechtlicher Sicht. In besonderen Fällen sollte der Tauwasseranfall in der Konstruktion durch einen rechnerischen Nachweis überprüft werden. Bei der Montage sind die DIN, EnEV und UWW nach ihrem derzeit gültigen Stand einzuhalten. (Stand 01/2018)



Kingspan Insulation GmbH & Co KG

Fuggerstraße 15, 49479 Ibbenbüren

www.kingspaninsulation.de