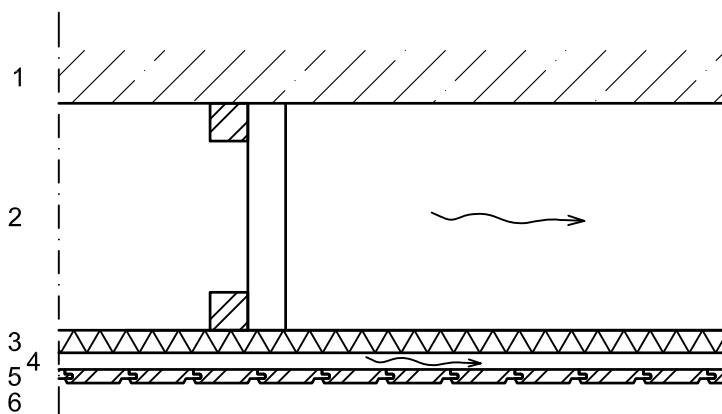


| | | |
|---------------|--|--------------------------|
| Rakennuskohde | Sisältö Saunan/märkätilan välipohjarakenne Saunan eristys Kingspan Sauna-Satulla | Tunnus DET 1.3 |
| Suunnittelija | Pvm | Mittakaava 1:10 |
| | | Työ nro |



| | | |
|---------|---|--|
| Rakenne | 1 | Välipohjarakenne |
| | 2 | Puurakenteinen alaslasku, tuuletus ympäröiviin kuiviin huonetiloihin |
| | 3 | Kingspan Sauna-Satu (30 mm) |
| | 4 | Tuuletusväli 22 mm, vaakakoolaus 22x50 mm k600 |
| | 5 | Kattopaneelit ja pintakäsittely |
| | 6 | Saunatila |

Kingspan Sauna-Satu (600x1200 mm) on alumiinilaminoitu ympäripontattu eristelevy, joka säästää tilaa erinomaisen lämmöneristyskykynsä ansiosta. Kingspan Sauna-Satu soveltuu saunan seinien ja kattojen sekä kosteiden tilojen kattopintojen eristeeksi.

Kingspan Sauna-Satusta ei tule poistaa laminaattia levyn kummaltakaan puolelta (lukuunottamatta sokkelilaatoitusta).

Kingspan Sauna-Satun asennus tehdään Kingspan vaahdotusohjekortin [nro 101], Kingspan kiinnitysohjekortin [nro 105] ja Kingspan teippausohjekortin [nro 108] mukaan.

Kingspan Sauna-Satu kiinnitetään mekaanisesti alaslaskuun, esimerkiksi nauloilla. Kingspan Sauna-Satu -eristelevyjen saumat ja läpiviennit tiivistetään polyuretaanivaahdolla ja teipataan lämmönkestävällä alumiiniteipillä. Myös Kingspan Sauna-Satun kiinnikkeiden kannat teipataan. Tuuletusvälin koolaus kiinnitetään alaslaskuun Kingspan Sauna-Satun läpi mekaanisesti, esimerkiksi nauloilla.

Myös Kingspan Therma™ TP10, TW50, TW55 ja TF70 -eristelevyjä voidaan käyttää saunan eristämiseen.