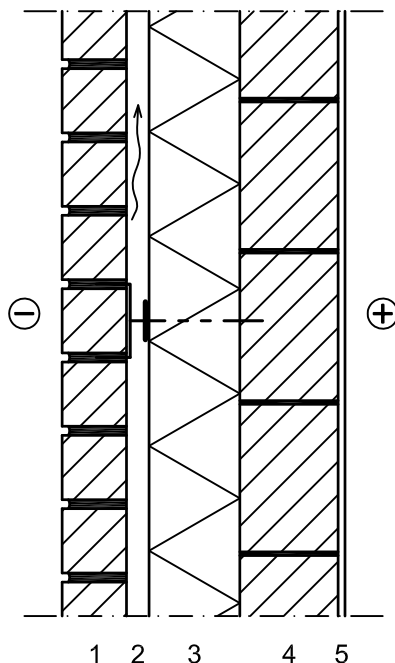


Rakennuskohde	Sisältö Tiilirunko, RakMk D3 vertailutaso Kingspan Therma -eristeinen ulkoseinä	Tunnus US 3.1.0
Suunnittelija	Pvm	Mittakaava 1:10
		Työ nro



Rakenne	1	Julkisivumuuraus
	2	Tuuletusväli ≥ 30 mm
	3	Kingspan Therma™ TW50 120 mm, saumat vaahdotetaan
	4	Runkomuuraus 130 mm
	5	Tasoite ja pintakäsittely huoneselityksen mukaan

U-arvo 0,17 W/m²K (TW50 λ_U 0,022 W/mK)

Ilmaääneneristävyys	R_w	≥ 51 dB
	$R_w + C$	≥ 50 dB (lentomelua vastaan)
	$R_w + C_{tr}$	≥ 45 dB (liikennemelua vastaan)

Rungon paloluokka on REI 90 ja EI 180.

Muuraussiteet RST, reikäpääramla+tiilisanka, sidetyypistä riippuen ≥ 4 kpl/m² rakennesuunnitelmien mukaan, siteiden asennusreikä tiivistetään tarvittaessa saumavaahdolla.

Kingspan Therma™ -eristelevyistä ei tule poistaa laminaattia levyn kummaltakaan puolelta.

Kingspan Therma™ -eristeiden asennus tehdään Kingspan vaahdotusohjekortin [nro 101] ja Kingspan kivitalo-ohjekortin [nro 107] mukaan.

Lämmönläpäisykertoimet (US 3.1)

Detaljin tunnus	Eristepaksuudet	U-arvo
US 3.1.0	Therma™ TW50 yhtenäisenä kerroksena	0,17 W/m ² K
US 3.1.1	Therma™ TW50 150 yhtenäisenä kerroksena	0,14 W/m ² K
US 3.1.2	Therma™ TW50 130 + 100 yhtenäisenä kerroksena	0,09 W/m ² K

U-arvot on laskettu EN ISO 6946:2007 mukaan. U-arvossa on otettu huomioon lämmöneristekerroksen lisäksi runkomuuraus (λ 0,35 W/mK). Tiilisiteiden aiheuttama kylmäsilta on otettu huomioon eristekerroksessa (RST Ø4 mm, 4 kpl/m², ΔU eristepaksuudesta riippuen +0,0031..0052 W/m²K). Sisä- ja ulkopuollesena pintavastuksena on käytetty 0,13 m²K/W.