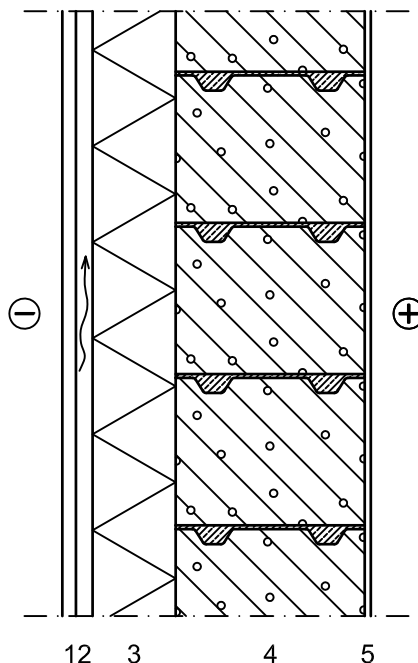


Rakennuskohde	Sisältö	Tunnus
	Harkkorunko, RakMk D3 vertailutaso Kingspan Therma -eristeinen ulkoseinä	US 6.1.0
Suunnittelija	Pvm	Mittakaava
		1:10
		Työ nro



Rakenne	1	Ulkoverhous
	2	Tuuletusväli, pystykoolaus 22x100 mm
	3	Kingspan Therma™ TW50 110 mm, saumat vaahdotetaan
	4	Kevytsoraharkko 250 mm
	5	Tasoite ja pintakäsittely huoneselityksen mukaan

U-arvo 0,16 W/m<sup>2</sup>K (TW50 λ<sub>U</sub> 0,022 W/mK)

Kingspan Therma™-eristelevyistä ei tule poistaa laminaattia levyn kummaltakaan puolelta.

Kingspan Therma™-eristeiden asennus tehdään Kingspan vaahdotusohjekortin [nro 101] ja Kingspan kiinnitysohjekortin [nro 105] mukaan. Yhtenäinen Kingspan Therma™-eristekerros ja tuuletusvälin koolaus kiinnitetään kantavaan runkoon pitkillä mekaanisilla kiinnikkeillä. Asennuksessa voidaan hyödyntää soveltuvien osien myös Kingspan kivitalo-ohjekorttia [nro 107].

#### Lämmönläpäisykertoimet (US 6.1)

Detaljin tunnus	Eristepaksuudet	U-arvo
US 6.1.0	Therma™ TW50 110 yhtenäisenä kerroksena	0,16 W/m <sup>2</sup> K
US 6.1.1	Therma™ TW50 130 yhtenäisenä kerroksena	0,14 W/m <sup>2</sup> K
US 6.1.2	Therma™ TW50 110 + 110 yhtenäisenä kerroksena	0,09 W/m <sup>2</sup> K

U-arvot on laskettu EN ISO 6946:2007 mukaan. U-arvossa on otettu huomioon lämmön-eristekerroksen lisäksi kevytsoraharkko (λ 0,25 W/mK). Kiinnikkeiden aiheuttama kylmäsilta on otettu huomioon eristekerroksessa (RST Ø4 mm, 4 kpl/m<sup>2</sup>, ΔU eristepaksuudesta riippuen +0,0029..0046 W/m<sup>2</sup>K). Sisä- ja ulkopuolisenä pintavastuksena on käytetty 0,13 m<sup>2</sup>K/W.